



CLANSMAN CANON FOR CASTING / FEEDER SEPARATION



Clansman Canon CC100

A range of highly reliable air hammers.

Une gamme de marteaux pneumatiques de grande fiabilité.

Eine Palette von pneumatischen Schlaghämern von höchster Betriebssicherheit.

Una gamma di martelli pneumatici altamente affidabili.

THE RELIABILITY IS IN THE DESIGN DETAIL:

- Single piece, forged alloy impact head/travel stop.
- Titanium return shaft.
- Shock absorbers designed to absorb full hammer energy.
- Sliding, graphite wear strips on all moving parts.
- Honed impact head return tube.
- Designed to operate at 10 BAR.

LA FIABILITÉ DÉPEND DES DÉTAILS DE FABRICATION SUIVANTS:

- La tête de frappe est réalisée en une seule pièce en alliage forgé.
- Arbre de retour en titane.
- Des amortisseurs de chocs, étudiés pour absorber toute l'énergie du marteau.
- Tous les guidages des pièces mobiles sont sur graphite.
- Le cylindre de guidage de la tête de frappe est rectifié.
- Calculé pour fonctionner à 10 bars de pression.

CLANSMAN CANON MODELS:

	WEIGHT/POIDS GEWICHT/PESO KGS (LBS)	ENERGY AT 6 BAR (90psi) ENERGIE à 6 BAR ENERGIE BEI 6 BAR ENERGIA a 6 BAR
Clansman Canon CC25	75 kgs / (165 lbs)	390 joules / 288 ft.lbs
Clansman Canon CC40	145 kgs / (320 lbs)	800 joules / 590 ft.lbs
Clansman Canon CC50	265 kgs / (583 lbs)	1300 joules / 958 ft.lbs
Clansman Canon CC112	465 kgs / (1,020 lbs)	2800 joules / 2100 ft. lbs
Clansman Canon C2000	6100 kgs / (13,420 lbs)	28,000 joules / 21,000 ft. lbs

DIE BESONDERE BETRIEBSSICHERHEIT BERUHT AUF FOLGENDEN KONSTRUKTIVEN EINZELHEITEN:

- Schlagkopf ungeteilt in geschmiedeter Ausführung mit Endanschlag.
- Rückholstange aus Titan.
- Schockabsorber – System konstruktiv ausgelegt, um die Energie des Schlaghammers aufzunehmen.
- Ausrüstung der beweglichen Bauelemente mit Verschleißleisten aus Graphit.
- Rückführhülse in gehonter Ausführung.
- Maximaler Betriebsdruck 10 bar.

L'AFFIDABILITÀ CONSISTE NEI DETTAGLI PROGETTUALI:

- Testa di impatto in acciaio forgiato, pezzo unico.
- Stelo di ritorno in titanio.
- Deceleratori appositamente progettati per assorbire completamente l'energia del martello.
- Piastre d'usura scorrevoli in grafite su tutti i pezzi in movimento.
- Il cilindro di guida della testa di impatto é rettificato.
- Progettati per funzionare a 10 BAR.

Each Clansman Canon is supplied complete with hook attachment point, shock absorber mounted operator handles, pneumatic valve and trigger, connector for 6 BAR air. Option: dual pressure facility.

Chaque marteau «Canon Clansman» est livré complet avec fixations, amortisseur pour l'opérateur gâchette de commande, distributeur et connecteur 6 bar pneumatique. Option: selection de deux pressions de service.

Jedes System eines Clansman Schlaghammers ist ausgerüstet mit einer Aufhängungsöse, vibrationsgeschützten Bediengriffen, Pneumatikventil, Auslöser, sowie mit einem Anschluß für 6 Bar Druckluft. Option: Betriebsweise in 2 Drückstufen.

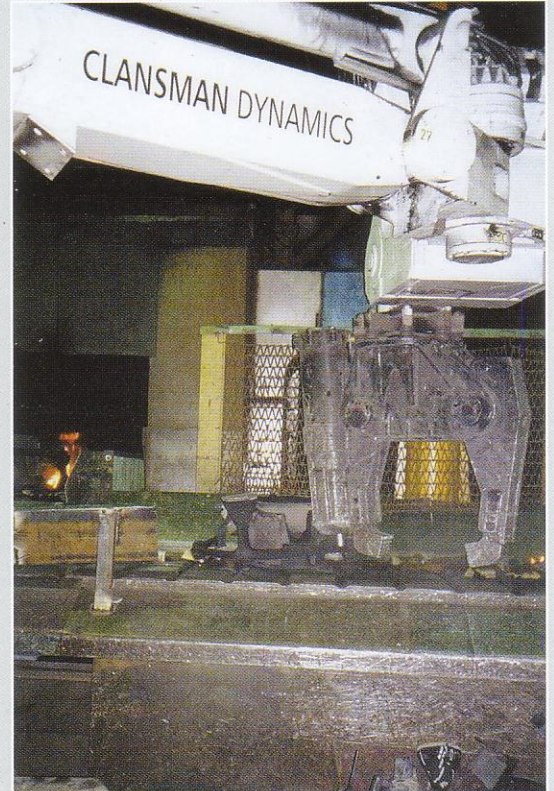
Ogni Clansman "Canon" viene fornito completo di gancio di sollevamento, maniglie di comando per l'operatore montate su dispositivi deceleratori, valvola pneumatica con levetta di comando, connessione per attacco aria a 6 BAR. Opzione: pressione dell'aria regolabile in 2 posizioni.



SOLUTIONS FOR SEPARATING CASTINGS FROM GATINGS

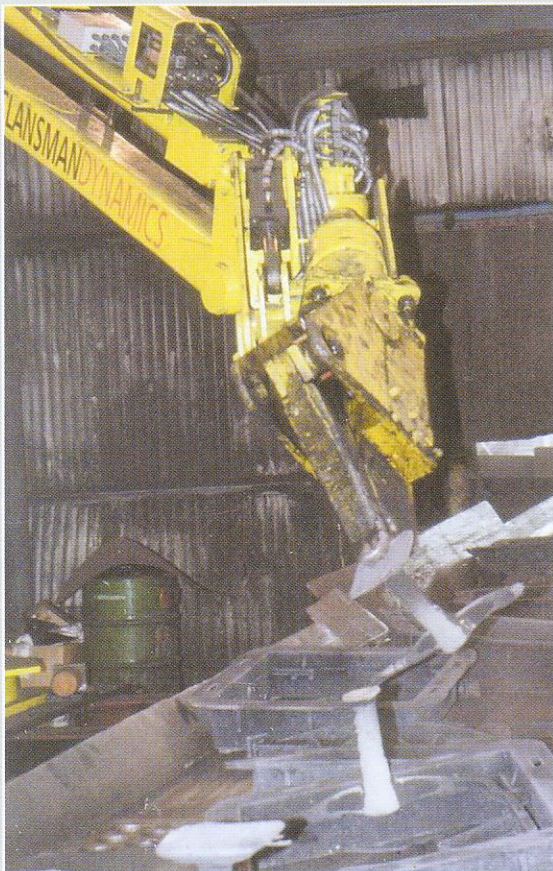


▶ Clansman CC100 Canon



▶ Clansman C3010 Manipulator + Hammer – hits gating to separate from casting.
Télémanipulateur Clansman C3010 + Marteau – Séparation des pièces des jets de coulée par chocs.

Clansman C3010 Manipulator mit Schlaghammer – Trennen Kreislauf von Gußstück.
Manipolatore Clansman C3010 + martello – colpisce le colate o le materozze (per separarle dai getti).



▶ Clansman C510 Manipulator + G500S Gripper – grips, bends, breaks off feeder.
Télémanipulateur Clansman C510 + pince G500S – Saise, pliage, cassage des masselottes.
Clansman C510 Manipulator mit Greifeinrichtung G500S – Greifen, Abdrücken und Brechen von Steigern.
Manipolatore Clansman C510 + pinza G500S – prende, piega, rompe, le colate.



▶ Clansman C3010 Manipulator + CC100 Canon – hits gating to separate from casting.
Télémanipulateur Clansman C3010 + Canon CC100 – Séparation des pièces des jets de coulée par chocs.
Clansman C3010 Manipulator mit CC100 Canon-Clansman Schlaghammer – Trennen Kreislauf von Gußstück.
Manipolatore Clansman C3010 + “Canon” CC100 – colpisce le colate (o le materozze) per separarle dai getti.